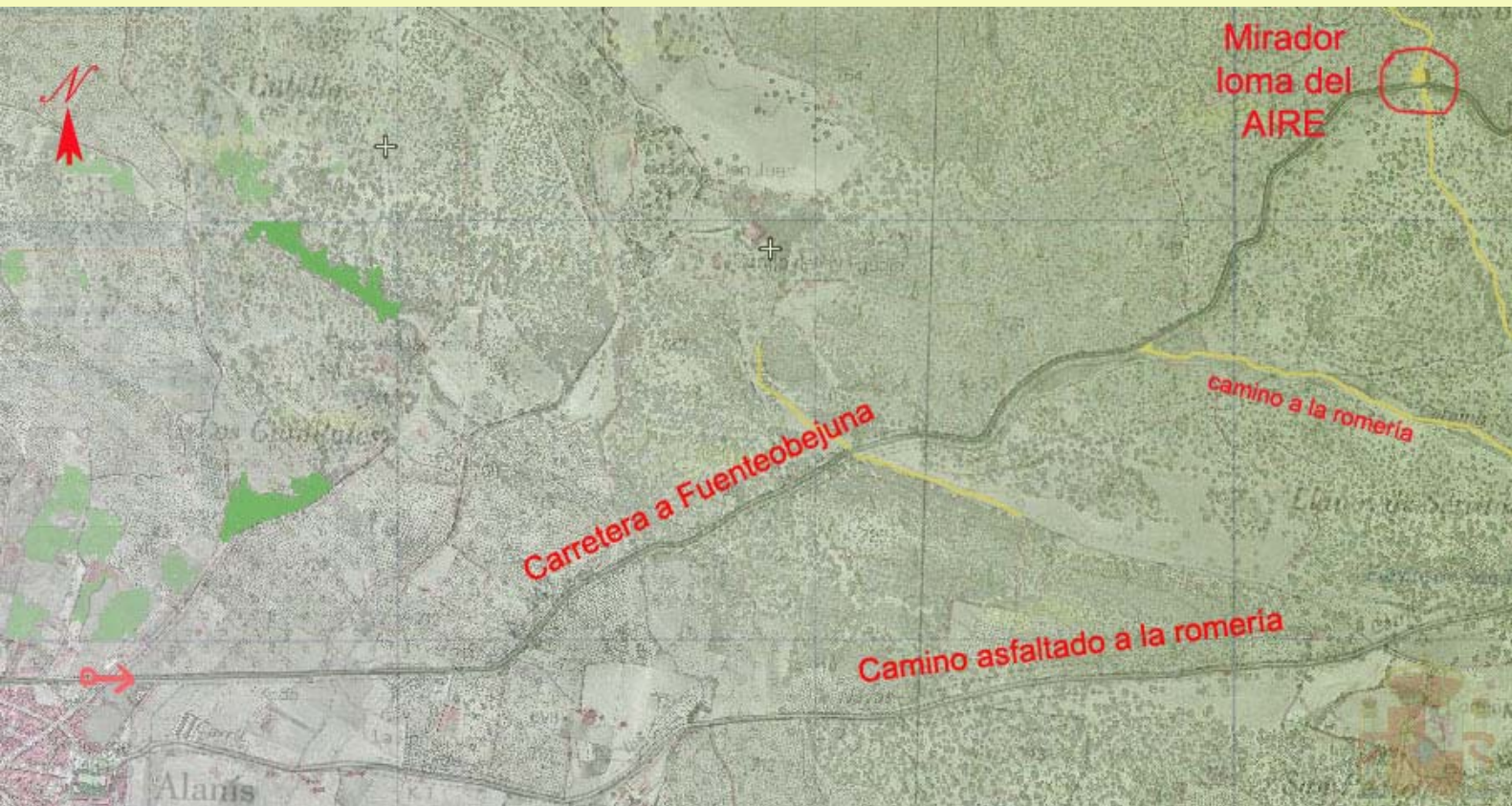


Ruta loma del Aire

Fuenteobejuna dista de Alanís unos 50 Km. y la carretera que los une dicen que tiene mas de 600 curvas, de ahí que ambos pueblos no tengan relación alguna. Esta carretera es muy tranquila ya que solo pasan los vehículos de las fincas colindantes. El mirador de la loma del Aire se encuentra en la margen izquierda de esta vía a unos **4 Km.** del pueblo. En él se puede ver, oír y oler la Sierra Morena.

En esta ruta pasamos por un bello alcornocal y desde el mirador tendremos una vista de la majestuosa loma de la Quiruela y el valle formado por la Nava Alta y la Nava Baja. A la izquierda del mirador hay una cancela de finca privada y a unos 30 metros hay una vista extraordinaria de la llanura extremeña con sus múltiples pueblos. Ruta ideal para footing o bici de montaña.



Algunas imágenes
tomadas en esta ruta.

© A.Pérez

