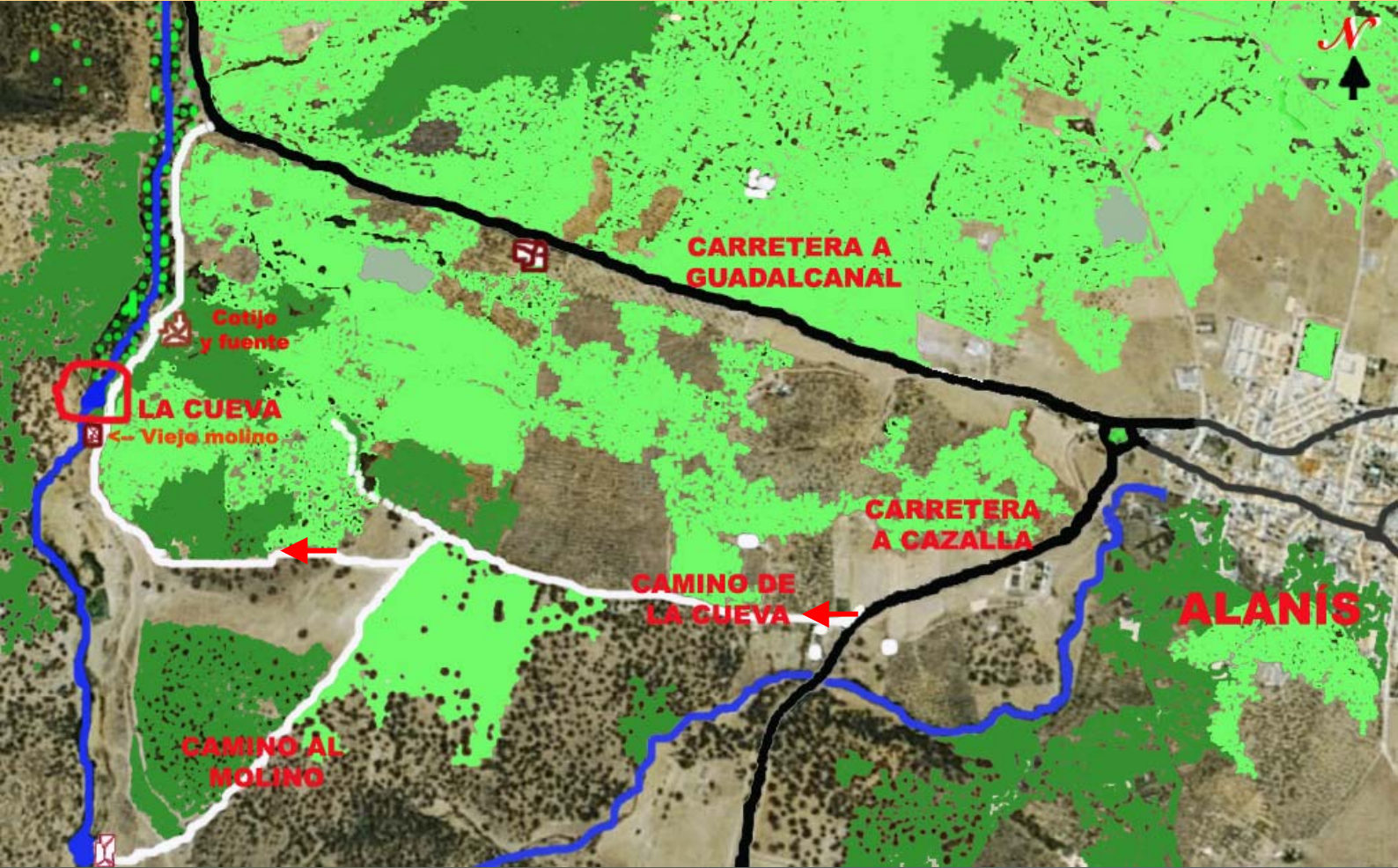


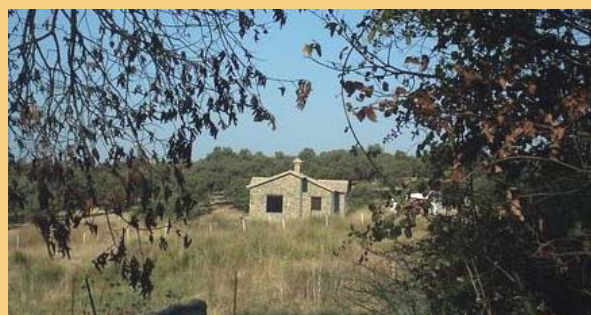
Ruta de la cueva

La cueva es un ensanchamiento-pozo de la ribera de Banalijar con una catarata de unos 2,5 m. de altura. En años buenos de lluvia tiene agua durante el verano. La mejor época para visitarla es en primavera.

Esta ruta es de unos **5,5 Km** ida y vuelta. Se partirá de la rotonda o del cementerio y tomaremos la carretera a Cazalla. Después cogeremos el camino de la cueva y llegaremos a ella. Puede continuarse el camino hasta la carretera de Guadalcanal y seguir ésta hasta Alanís o volver por donde se ha venido. Todo el camino es practicable a pié, en bici, incluso con coche (pero esto no tiene gracia ni es ecológico). En el cortijo de mas adelante hay una fresca fuente que da agua incluso en el verano de los años más secos.



Imágenes
tomadas en
esta ruta



© A.Pérez